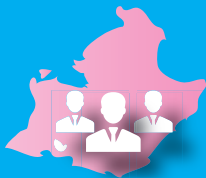


CHIFFRES CLÉS

PROVENCE- ALPES-CÔTE D'AZUR

2018



une publication des



**CCI PROVENCE
ALPES CÔTE D'AZUR**

PROVENCE-ALPES-CÔTE D'AZUR



5 007 977
habitants



963
communes

53 EPCI

(Etablissements Publics de
Coopération Intercommunale)



524 494
établissements*



154,9
milliards d'euros

POPULATION

RECENSEMENT 2015



5 007 977

POPULATION TOTALE

POPULATION PAR ÂGE

0-14 ans	846 937
15-29 ans	833 425
30-44 ans	914 910
45-59 ans	1 006 995
60-74 ans	864 198
75 ans ou +	541 512

POPULATION PAR TERRITOIRE

Alpes-de-Haute-Provence	161 799
dont	
CA Provence-Alpes-Agglomération	47 302
Hautes-Alpes	140 916
dont	
CA Gap-Tallard-Durance	50 146
Alpes-Maritimes	1 082 440
dont	
Métropole Nice Côte d'Azur	538 574
Bouches-du-Rhône	2 016 622
dont	
Métropole Aix-Marseille-Provence.....	1 869 055
Var.....	1 048 652
dont	
Métropole Toulon Provence Méditerranée	431 038
Vaucluse	557 548
dont	
CA du Grand Avignon.....	192 582

TAUX DÉMOGRAPHIQUE

2010/2015


Taux d'évolution annuel moyen



+0,4%

dû au :

- solde naturel  +0,3%

- solde apparent des entrées-sorties  +0,2%

FORMATION

ANNÉE SCOLAIRE 2017 - 2018


3 419
publics

3 867
établissements
scolaires


448
privés⁽¹⁾

445 077
1^{er} degré
349 119
2^d degré

922 098
effectifs scolaires

48 002
1^{er} degré⁽¹⁾
79 900
2^d degré⁽¹⁾

Enseignement supérieur 167 710

Nombre d'apprentis formés
(données 2016)..... 27 748

(1) Etablissements sous contrat

EMPLOI

EN 2017



2 062 920

Répartition de l'emploi salarié par secteur d'activité



Industrie	8 %
Construction	5 %
Commerce	14 %
Services (y compris le secteur public)	73 %

MASSE SALARIALE

DE L'EMPLOI SALARIÉ PRIVÉ PAR SECTEUR D'ACTIVITÉ

36 413 millions €

Industrie	5 764 M€
Construction	2 748 M€
Commerce	6 433 M€
Services	21 468 M€

MASSE SALARIALE

DE L'EMPLOI SALARIÉ PRIVÉ PAR DÉPARTEMENT

Alpes-de-Haute-Provence	2 %
Hautes-Alpes	2 %
Alpes-Maritimes	25 %
Bouches-du-Rhône	47 %
Var	15 %
Vaucluse	9 %

CHÔMAGE

327 760

Demandeurs d'emploi cat. A
(à fin décembre)

Taux de chômage
au 4^e trimestre **10,3 %**

Population couverte⁽²⁾ par
le RSA au 4^e trimestre **313 733**

Les demandeurs d'emploi de catégorie A sont des personnes sans emploi, tenues de faire des actes positifs de recherche d'emploi.

(2) Bénéficiaires en fin de mois RSA + conjoints + enfants

ENTREPRISES

EN 2017



34 346

créations d'entreprises

DONT: 24 109 auto-entrepreneurs



6 007

défaillances d'entreprises
(Redressements judiciaires)

FISCALITÉ

EN 2017



Montant net déclaré de TVA
(hors report de crédit de TVA)

7 577
millions €

Impôt net total
sur le revenu 2017
(sur revenus 2016)

5 589
millions €

BUDGET PRIMITIF

DU CONSEIL RÉGIONAL POUR 2018

Dépenses
régionales
(hors gestion active de la dette)

2 474
millions €

DONT :

Dépenses d'investissement

711 millions €

Dépenses réelles de fonctionnement

1 713 millions €




COMMERCE EXTÉRIEUR

EN 2017

21,7 milliards €

EXPORTATIONS

DONT :



Italie 14,0 % 
Espagne 10,0 % 
Etats-Unis 7,0 % 

33,9 milliards €

IMPORTATIONS

DONT :

Italie 10,0 % 
Chine 10,0 % 
Algérie 7,0 % 

	EXPORT	IMPORT
 Produits agricoles, sylvicoles, pêche et aquaculture.....	3,5 %	4,2 %
 Hydrocarbures, industrie extractive, électricité, déchets...	2,2 %	24,3 %
 Produits des industries agricoles et alimentaires	8,7 %	7,6 %
 Produits pétroliers raffinés et coke	9,1 %	10,1 %
 Équipements mécaniques, matériels électriques, électroniques et informatiques	12,7 %	10,3 %
 Matériels de transport.....	9,1 %	8,9 %
 Autres produits industriels.....	54,2 %	33,9 %
... Produits divers	0,6 %	0,6 %

La fiabilité des statistiques du Commerce Extérieur dépend de la rigueur avec laquelle les entreprises établissent les Déclarations d'Echanges de Biens (DEB). Les statistiques douanières ne portent que sur les biens et pas sur les services et elles doivent être utilisées avec précaution.

INDUSTRIE

AU 31 DÉCEMBRE 2016



30 767
ETABLISSEMENTS*

162 871
EMPLOIS

Industries extractives	239	1 428
Industries alimentaires	5 940	26 122
Fabrication de boissons	239	2 639
Fabrication de produits à base de tabac	4	43
Fabrication de textiles	594	1 124
Industrie de l'habillement	1 170	1 695
Industrie du cuir et de la chaussure	389	607
Travail du bois et fabrication d'articles en bois	745	1 892
Industrie du papier et du carton	145	1 301
Imprimerie et reproduction d'enregistrements	1 852	4 393
Cokéfaction et raffinage	13	1 677
Industrie chimique	650	13 238
Industrie pharmaceutique	44	4 536
Fabrication de produits en caoutchouc et en plastique	327	3 242
Fabrication d'autres produits minéraux non métalliques	1 501	5 788
Métallurgie	88	5 283
Fabrication de produits métalliques (sf machines et eqpts)	1 687	8 150
Fab. de produits informatiques, électroniques et optiques	415	8 856
Fabrication d'équipements électriques	247	2 701
Fabrication de machines et équipements n.c.a.	433	4 183
Industrie automobile	162	1 348
Fabrication d'autres matériels de transport	189	15 457
Fabrication de meubles	1 390	2 165
Autres industries manufacturières	3 026	5 631
Réparation et installation machines et équipements	3 417	12 480
Prod. et dist. électricité, gaz, vapeur, air conditionné	4 473	12 286
Captage, traitement et distribution d'eau	263	4 350
Collecte et traitement des eaux usées	221	2 464
Collecte, traitement, élimination déchets, récupération	761	7 437
Dépollution et autres services de gestion des déchets	51	355

CONSTRUCTION

AU 31 DÉCEMBRE 2016



69 359
ETABLISSEMENTS*

136 252
EMPLOIS

Construction de bâtiments	4 421	10 151
Génie civil	768	9 378
Travaux de construction spécialisés	64 170	116 723

Données semi-définitives issues des bases de stocks d'établissements du Répertoire des entreprises et des établissements (REE-SIRENE) au 31 décembre 2016. Champ des établissements du secteur marchand non agricole.

COMMERCE

AU 31 DÉCEMBRE 2016



106 530
ETABLISSEMENTS*

257 509
EMPLOIS

Commerce et réparation automobile et motocycle	13 102	33 506
Commerce de gros	25 138	64 476
Commerce de détail	68 290	159 527

SERVICES

AU 31 DÉCEMBRE 2016



317 838
ETABLISSEMENTS*

1 069 483
EMPLOIS

Transports et entreposage	13 610	99 170
Hébergement et restauration	37 411	96 199
dont : hôtels et hébergements similaires	7 021	27 841
restaurants, restauration rapide, mobile et traiteurs, débits de boissons	30 390	68 358
Information et communication	13 782	45 458
Activités financières et d'assurance	18 446	51 910
Activités immobilières	30 586	36 795
Activités spécialisées, scientifiques et techniques	80 095	197 067
Activités de services administratifs et de soutien	7 811	15 265
Enseignement	18 774	142 140
Santé humaine et action sociale	57 818	285 034
Arts, spectacles et activités récréatives	1 1 229	67 070
Autres activités de services	28 276	33 375

Données semi-définitives issues des bases de stocks d'établissements du Répertoire des entreprises et des établissements (REE-SIRENE) au 31 décembre 2016. Champ des établissements du secteur marchand non agricole.

*Un établissement est une unité d'exploitation ou de production localisée géographiquement, individualisée mais dépendant juridiquement d'une entreprise. C'est le lieu où est effectivement exercée l'activité (magasin, atelier...).

Sources : Aéroports Avignon Provence, Nice Côte d'Azur, Marseille Provence, Toulon Hyères - Caisse d'Allocations Familiales - Direction Régionale des Entreprises, de la Concurrence, de la Consommation, du Travail et de l'Emploi PACA - Direction régionale de l'Environnement, de l'Aménagement et du Logement PACA - Direction Régionale des Finances Publiques PACA - Direction Nationale des Statistiques du Commerce Extérieur - INSEE - Pôle Emploi - Ports - Rectorats de l'Académie de Nice et d'Aix-Marseille - Observatoire Economique SIRIUS-CCI - CRT PACA - URSSAF PACA - Conseil Régional Provence-Alpes-Côte d'Azur - SNCF

TOURISME

DONNÉES 2017



31
millions
de séjours touristiques

6 millions internationaux
dont



GÉNÉRANT



218,2
millions
de nuitées
touristiques

STRUCTURE



Nombre d'hôtels homologués **2 183** Nombre de chambres **74 070**



Nombre de résidences **551** Nombre de places **178 352**
(chambres, appartements, dortoirs, ...)



Nombre de campings **736** Nombre d'emplacements **94 332**

ZOOM SUR LA FRÉQUENTATION HÔTELIÈRE

Taux d'occupation moyen	59,5 %
Dépense moyenne par jour/personne	64 €
Dépense moyenne touriste français par jour/personne	53 €
Dépense moyenne touriste étranger par jour/personne	114 €

ORIGINE DES TOURISTES (% DES NUITÉES)

Française	60,7 %
Européenne (hors France)	22,9 %
Nord-américaine	4,5 %
Autres (inc Russie-CEI)	11,9 %

TYPES DE VOYAGES

Loisirs	60,8 %
Affaires	39,2 %

TRANSPORT

EN 2017



AÉROPORT NICE CÔTE D'AZUR

Avions :
arrivées + départs **164 992**

Passagers :
arrivées + départs **13 304 782**
+ transit 1 fois

AÉROPORT MARSEILLE PROVENCE

Avions :
arrivées + départs **92 707**

Passagers :
arrivées + départs **9 002 086**

AÉROPORT TOULON HYÈRES

Avions :
arrivées + départs **10 308**

Passagers :
arrivées + départs **504 170**

AÉROPORT AVIGNON PROVENCE

Avions :
arrivées + départs **3 142**

Passagers :
arrivées + départs **15 061**



**Nombre de
montées-descentes
dans les principales gares
(en millions)**

Marseille St Charles	11,5
Nice Ville	8,6
Toulon	3,7
Cannes	3,7
Avignon TGV	2,9
Aix en Provence TGV	2,7



PORT DE MARSEILLE-FOS

Passagers croisières **1 487 000**
Fret (en tonnes) **80 361 054**

PORTS DE LA RADE DE TOULON

Passagers croisières **239 000**
Fret (en tonnes) **1 200 000**

PORT DE NICE

Passagers croisières **45 169**
Fret (en tonnes) **395 271**

PORT DE VILLEFRANCHE-SUR-MER

Passagers croisières **322 032**

PORT DE CANNES

Passagers croisières **320 092**

LOGEMENTS

RECENSEMENT 2015



3 013 915
logements

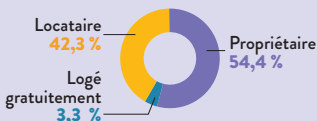
PARC DES LOGEMENTS

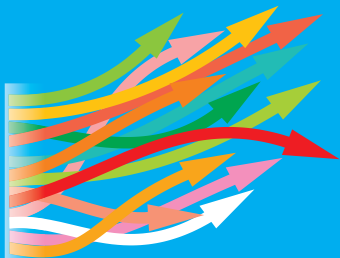
Résidences principales **2 251 982**

Résidences secondaires
et logements occasionnels ... **532 893**

Logements vacants **229 040**

RÉSIDENCES PRINCIPALES SELON LE STATUT D'OCCUPATION





Pour suivre,
chaque trimestre,
l'activité
économique
régionale
des entreprises :

conjoncture.paca.cci.fr

une publication des



CCI PROVENCE
ALPES CÔTE D'AZUR



Design : POIVRENOIR

Edité par la Chambre de Commerce et d'Industrie Nice Côte d'Azur
20 bd Carabacel – CS 11259 – 06005 NICE CEDEX 1 - N° SIREN : 180 600 017

Ne pas jeter sur la voie publique